

1.5 AH

建设单位法人代表： ( 签字 )

编制单位法人代表： ( 签字 )

项 目 负 责 人：祁文君

填 表 人 ： 祁文君

建设单位：新乡市阳光电源制造有限公司

编制单位：新乡市阳光电源制造有限公司

电话：13503432218

电话：13503432218

传真：/

传真：/

邮编：453000

邮编：453000

地址：新乡市凤泉区大块镇电子工业园  
新秀路

地址：新乡市凤泉区大块镇电子工业园  
新秀路

表一

	产 1.5 亿 AH 动力		升		
单位	乡 光 制 公				
	✓				
	乡 风 区		业		
主 产	动力 二				
产 力	动力 二		15000 万 /		
产 力	动力 二		15000 万 /		
	2025.5		2025.6.1-2025.12.31		
	2026.2.1-2026.3.15		2026.2.25-2026.2.26		
	乡 分 风		制单位 公		
保 单位	乡 光 制 公		保 单位 乡 光 制 公		
	2600 万		保 50 万 例 1.9%		
	2600 万		保 48 万 例 1.8%		
依	1.《中华人 共 保 》； 2.《中华人 共 价 》； 3.《 保 例》（ 务 令 253 ）； 4.《 保 例》； 5.《关于 保 》（ 办（2015）113 ）； 6.《 保 办 》（ （2017）4 ， 2017.11.22）； 7.《 保 》（ ， 2018.5.16）； 8.关于 《 动 单（ ）》 （ ， 办 函（2020）688 ， 2020.12.13）； 9.《 单位 则》（HJ819-2017）；				

	<p>10. 《 与 业 》（HJ1301-2023）</p> <p>11. 《 乡 光 制 公 产 1.5 亿 AH 动力 升 》 ， 公 ， 2025.5；</p> <p>12. 《 乡 光 制 公 产 1.5 亿 AH 动力 升 》 （凤 [2025]3 ）， 乡 凤 分 ， 2025.5.22；</p> <p>13. 《 乡 光 制 公 》 ， 公 乡分公 ， 2026.3.5， PY2510157；</p> <p>14. 单位 ： 乡 光 制 公 ； 别： 化 ； ： 91410704733880092T001V； ： 2026 01 20 ； ： 2026 01 20 2031 01 19 。</p>
--	--

价 、 别、 准、 值	<b>1、</b> <b>表 1 废气污染物执行标准限值</b>		
	准		准 值
	《 业 准》 (GB30484-2013)		30mg/m <sup>3</sup>
		企业	0.3mg/m <sup>3</sup>
			50mg/m <sup>3</sup>
		企业	2.0mg/m <sup>3</sup>
	乡 业企业 值 《关于 一 》		10mg/m <sup>3</sup>
	<b>2、</b> <b>表 2 污水处理厂收水标准</b>		
	准		准 值
	《 业 准》 (GB30484-2013)	COD	150mg/L
SS		140mg/L	
		30mg/L	
TP		2.0mg/L	
TN		40mg/L	
	COD	350mg/L	
	SS	150mg/L	
		35mg/L	
	TP	4mg/L	
	TN	40mg/L	
<b>3、</b> 《 业企业 准》 (GB12348-2008) 3 准，具体 准值 下 。 <b>表 3 工业企业厂界环境噪声排放标准 单位：dB(A)</b>			
别			
3	65	55	
<b>4、</b> 体 《一 业 体 制 准》 (GB18599-2020) 中 、 、 保 《 制 准》 (GB18597-2023) 准 。			

表二

1、 位  
 位于 乡 风 区 业 ， ，  
 分 代以 产 。 为东侧为 ， 侧为 ，  
 为 ，北侧为 ， 为 仕 公 ， 侧  
 为 。 为 侧 195m 东 农 。  
 保 与 动。 保

1。

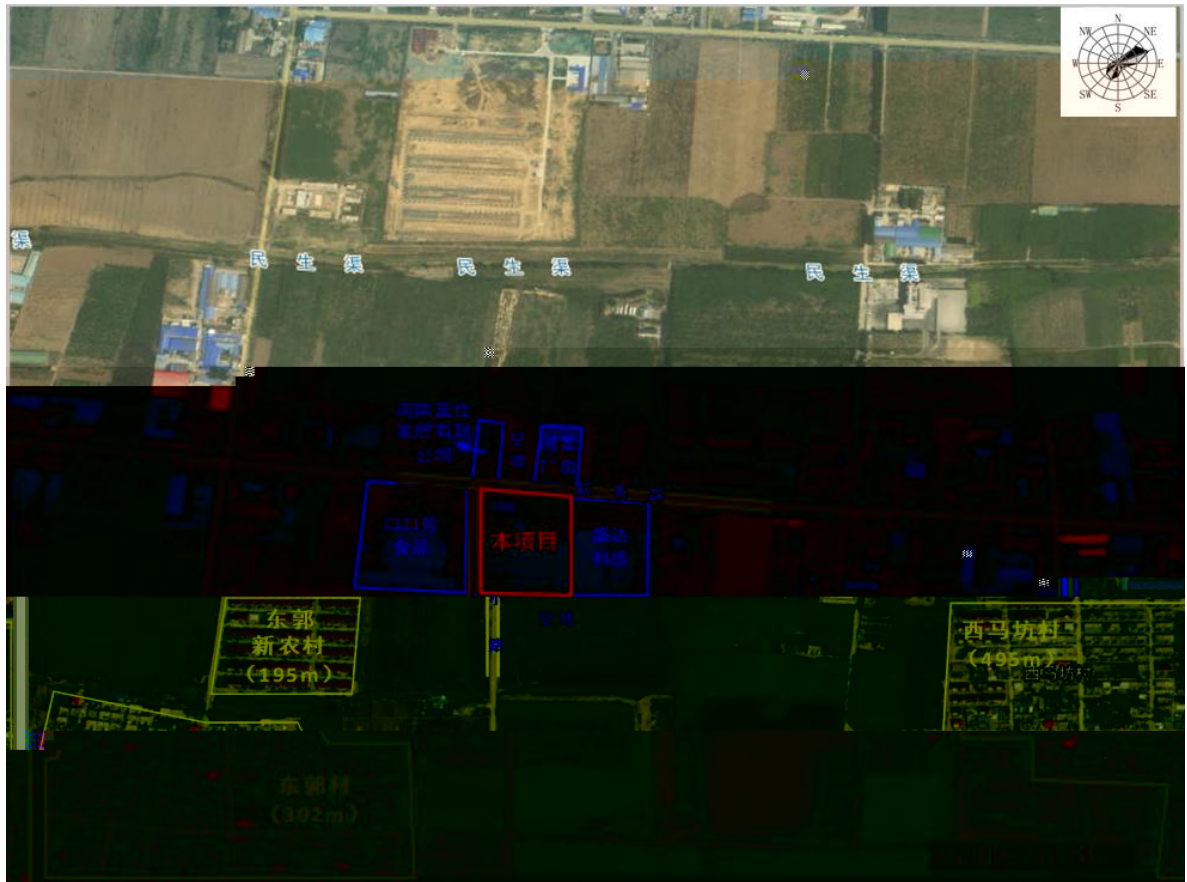


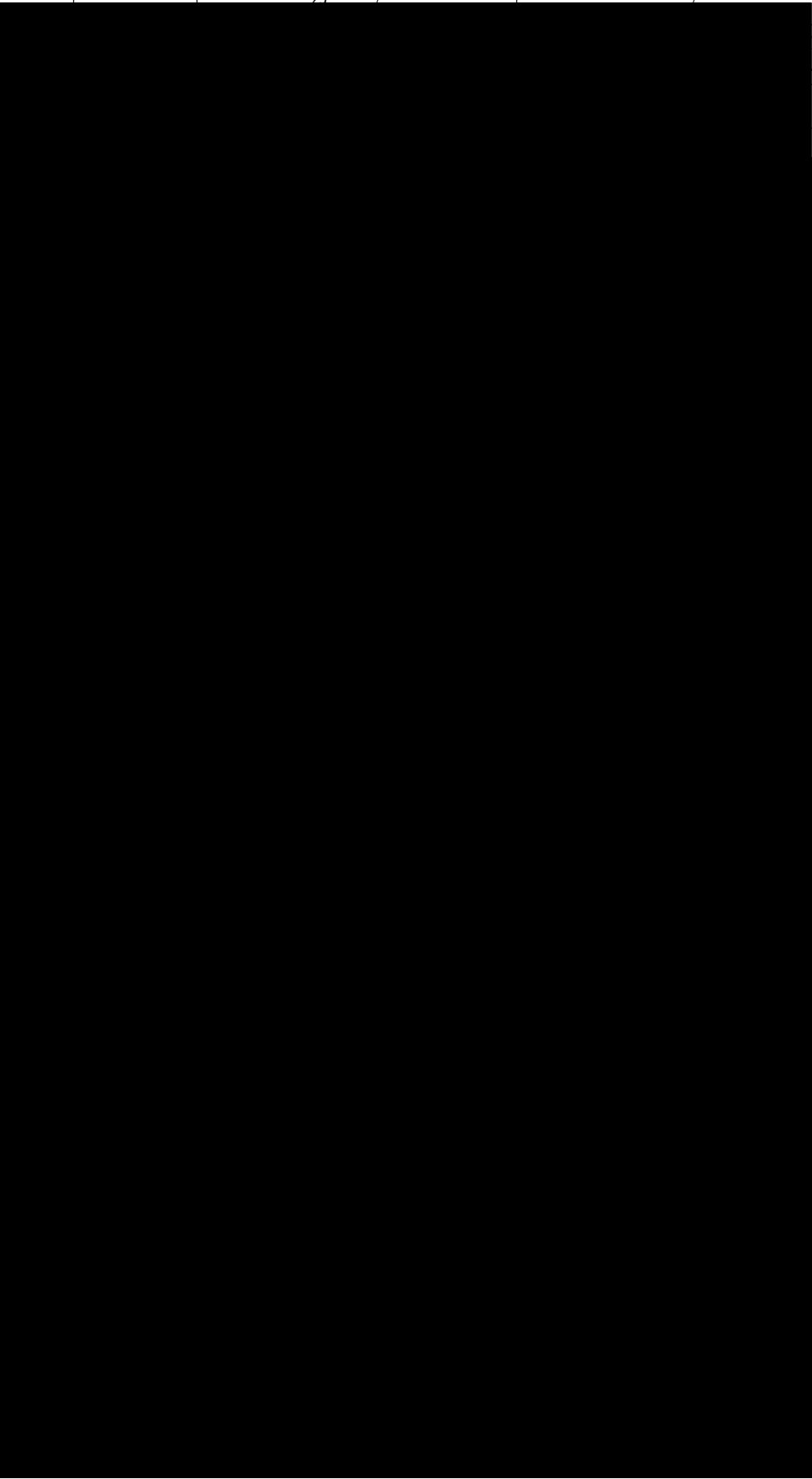
图 1 项目厂区四周环境及环境保护目标示意图

2、 内：

表 4 项目基本概况一览表

		内		
1		产 1.5 亿 AH 动力 升	产 1.5 亿 AH 动力 升	—
2	单位	乡 光 制 公	乡 光 制 公	—
3	产	动力 二 : 15000	动力 二 : 15000 万	—

	万 /	/	
			业
			—
			—
			—
			作
			—
			—



与  
—

、 —

、 —

—

—

			1 (44m <sup>2</sup> )	1 (10m <sup>2</sup> )	减 ，仍
3	公	供	区 井供	区 井供	—
		供	供	供	—

上 ， ， 优化 ； 一  
， 仍 。其他  
与 一 。

#### 4、产

表 6 项目产品及产量一览表

	产	产 产 (t/a)		
1	动力 二	15000 万 /	15000 万 /	—

#### 5、主 :

表 7 项目设备一览表

1		XFZH-200L	8	XFZH-200L	8	—
2		DX-200L	1	DX-200L	1	—
3		XWF200	1	XWF200	1	—
4		XFZH-300L	1	XFZH-300L	1	—
5		DX-300L	1	DX-300L	1	—
6		TSJ300	1	TSJ300	1	—
7		XFZH05L	1	XFZH05L	1	—
8	升	TSJ300	1	TSJ300	1	—
9		OTSJ200L	1	OTSJ200L	1	—
10		ZBF-300L	1	ZBF-300L	1	—
11		ZBF-2000L	1	ZBF-2000L	1	—
12		ZBF-1800L	1	ZBF-1800L	1	—
13		ZRJX-L110-F	1	ZRJX-L110-F	1	—
14	中 (上 )	GSJ-D-1	3	GSJ-D-1	3	—
15		DYG-132PJ-750-36m	1	DYG-132PJ-750-36m	1	—

16		DYG-132PJ-750-36m	1	DYG-132PJ-750-36m	1	—
17		DYG-132MS	4	DYG-132MS	4	—
18		DYG703BH- 800*750mm/400T	1	DYG703BH- 800*750mm/400T	1	—
19		DYG703BH- 600*750mm/400T	1	DYG703BH- 600*750mm/400T	1	—
20		NR600*700	1	NR600*700	1	—
21	分	DYG-110BH-750	2	DYG-110BH-750	2	—
22	全 动制	DYG-145A-080	3	DYG-145A-080	3	—
23		DYG-145A-080	3	DYG-145A-080	3	—
24		LH-ZP080ZS2	3	LH-ZP080ZS2	3	—
25		LH-ZP080FS4	3	LH-ZP080FS4	3	—
26		/	1	/	1	—
27	保	XKX8-244A(II)	4	XKX8-244A(II)	4	—
28	保	ZTS-600*4	4	ZTS-600*4	4	—
29	保	三	1	三	1	—
30	保 ( )	三	1	三	1	—
31		LWC-18/65-R	8	LWC-18/65-R	8	—
32		ZY-18/65-L	1	ZY-18/65-L	1	—
33	半 动	YWC070A	1	YWC070A	1	—
34	入	18650	5	18650	5	—
35	一体	18650	4	18650	4	—
36	光	WF350ST300	2	WF350ST300	2	—
37	动	XKX8-232A(I)	3	XKX8-232A(I)	3	—
38		XN-GSP-330	18	XN-GSP-330	18	—
39	动	JX-AZ0510BW-18	2	JX-AZ0510BW-18	2	—
40		ZTFKJ-3000	5	ZTFKJ-3000	5	—
41		JZTH-102	1	JZTH-102	1	—
42	全 动	SN-18650	2	SN-18650	2	—
43	动化 分	MP-60-512/2A	20	MP-60-512/2A	20	—
44		JJN-INV-V5V 2A	200	JJN-INV-V5V 2A	200	—
45	动 4 1 一 体	YAT650-3A	4	YAT650-3A	4	—

46	分 一体	21700	1	21700	1	—
47	动 5 1 一 体	YTF18650-A+18350	6	YTF18650-A+18350	6	—
48		EC-JET300	1	EC-JET300	1	—
49		A 150i	2	A 150i	2	—
50		A 350i	4	A 350i	4	—
51	动	/	1	/	1	—
52	分	SC-TS	2	SC-TS	2	—
53	包	ZX	3	ZX	3	—
54		ZH5-2	2	ZH5-2	2	—
55		/	3	/	3	—
56		MB30	1	MB30	1	—
57		DH-2028	1	DH-2028	1	—
58		EAS40J/8	1	EAS40J/8	1	—
59		ZKS75I/8	1	ZKS75I/8	1	—
60		ZKS75HI/8	1	ZKS75HI/8	1	—
61		FFV37	1	FFV37	1	—
62		/	2	/	2	—
63	制冷	CD-110F	3	CD-110F	3	—
64		MJ-05W	5	MJ-05W	5	—
65	制冷 (	KMS030D-01	1	KMS030D-01	1	—
66	)	KMS020DQ-01	1	KMS020DQ-01	1	—
67		KMS020DR3-01	1	KMS020DR3-01	1	—
68	制冷	KMS020D3QB-01	1	KMS020D3QB-01	1	—
69		/	2	/	2	—
70	中 制冷	LSQWRF130M/NaE3	3	LSQWRF130M/NaE3	3	—
71	中 制冷	LSQWRF65M/NaE	3	LSQWRF65M/NaE	3	—
72	储	/	4	/	4	—
73		QE-110	2	QE-110	2	—
74		GVS300A	3	GVS300A	3	—
75		GVS300A+WAU1000	6	GVS300A+WAU1000	6	—

76		YM-ZX-2200	1	YM-ZX-2200	1	—
77		JD-1200SCX	1	JD-1200SCX	1	—
78		JD-2481D	10	JD-2481D	10	—
79	制	ZBN-40B	1	ZBN-40B	1	—
80	NMP	QR-GT-20K	1	QR-GT-20K	1	—
81		/	1	/	1	—

上，与—。

5、下：

表 8 本项目原辅材料及资源能源消耗量

			产	
1		2100t/a	2100t/a	—
2		65t/a	65t/a	—
3	N-	400t/a	400t/a	—
4		450t/a	450t/a	—
5	丁	42t/a	42t/a	—
6		730t/a	730t/a	—
7		350t/a	350t/a	—
8	偏乙	45t/a	45t/a	—
9		240t/a	240t/a	—
10		16t/a	16t/a	—
11		35t/a	35t/a	—
12		740t/a	740t/a	—
13		16t/a	16t/a	—
14		45t/a	45t/a	—
15		450t/a	450t/a	—
16		1100t/a	1100t/a	—
17		900 /a	900 /a	—
18		3990t/a	3990t/a	—
19		960kWh/	960kWh/	—

上，与—。

6、下：

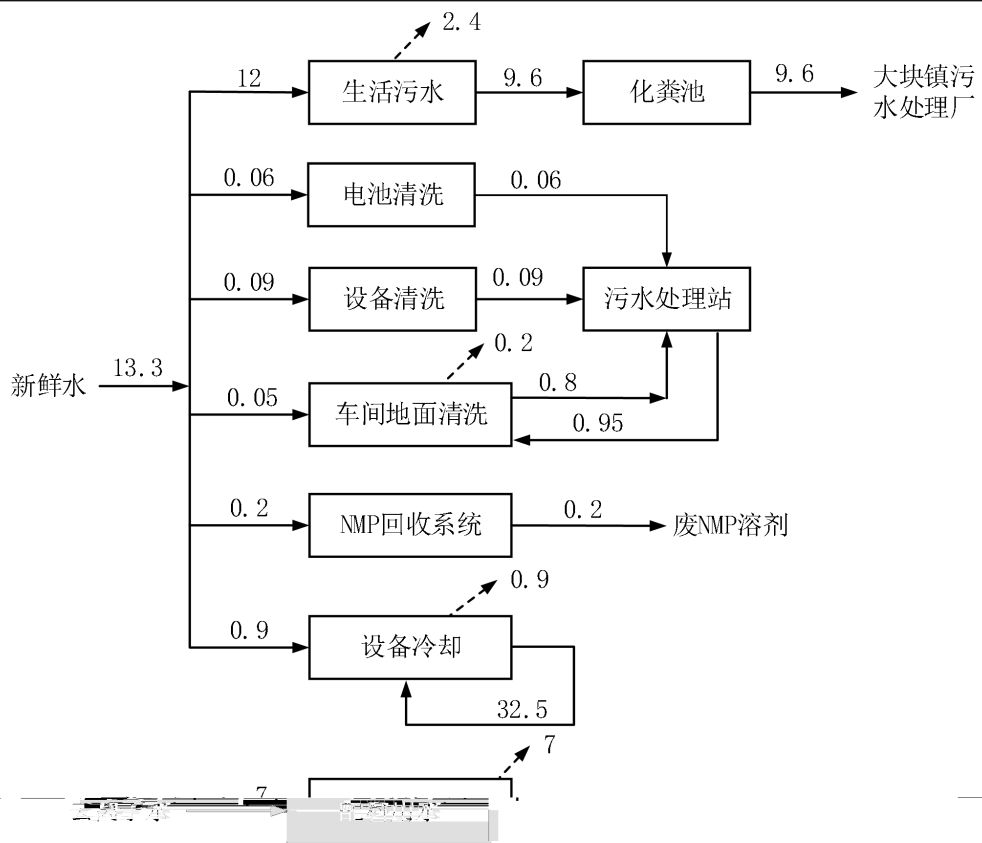
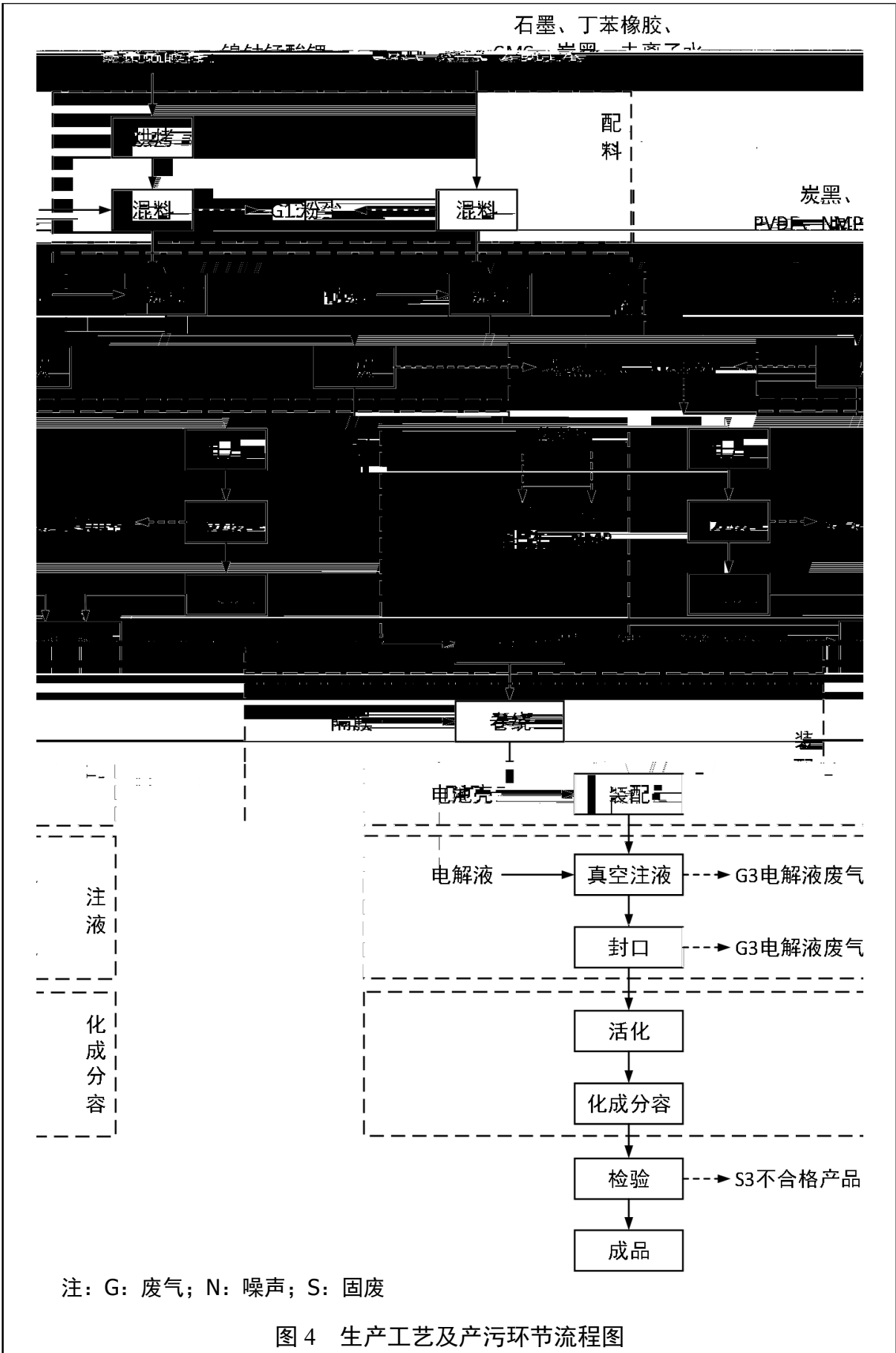


图3 本项目实际水平衡图 单位: m<sup>3</sup>/d

7、产

下:

产 产 与 内 一 , 下 。



产 下:

产 主 分为 、 、制 、 、 、化 分 、 几 。

(1) ( + )

a. : 先 入 (120°C); 之 与 、 剂 偏 乙 (PVDF)、 剂 N- (NMP) 依 入 ( 专 ), 下 。

为 , 不 化 。 会 , 冷 冷 。

b. : 与 似, 但 不 。 、 、 、丁 、 (CMC) 入 内 ( 专 ), 下 。

位于 内, 会产 , 侧 入 , 15m 。

(2) ( + )

中 , 分别 匀 ( ) ( ) 上, 为 动 , 匀 ;

。 个 全 , 使 剂 NMP 中全 , 三 NMP NMP, 之 ; 到 NMP 剂 。

于 不使 剂, 产 。

(3) 制 ( +分切)

依 、再 分 、全 动制 切 到 、 。切 中产 、 (S2) 出 。

一 上 , 一 上 , 上包上 。

光 。光 利 光 冲 区 内 加 , 光 传 内 , 化 。

。 不使 任何助剂, 使 化 ,

中 产 。

(4) ( + )

、 一 一个 ，  
加 。制作 使 入 一体 入 。  
，之 于 ，以 中 分。 再  
内 入 保 。

(5) ( + )

使 动 为 入 ，  
。于 中 会 ， 前 使  
加 ， 余 分 出 ，产  
于 内， 全 动 入 内。  
中 产 。  
出， 1 两 。  
产 为 ， 为利 力 ，  
。 入 全 动 中 。  
， 仅为 ， 产 。  
为 ， 中传 剧 使 体  
化 乳化 ， 产 以 万 化 ， 些 作 下  
产 ， 不停 ，产 冲击力 力，从  
。

(6) 化 分 ( 化+化 +分 )

化： 件下， 24-48h, 使 充分 到 与  
中。

化 分 ：使 动化 分 化 上 充/ ，  
以 体 ， 产 保 作 。化  
充 使 。 下使 化 ， 化  
产 。化 为 8 。  
化 充 分 。 分 内充、 6h, 一 充  
为了 化 充 充 ； 充 动 。分

动。之。

一 充 充。

(7)

分 单体，不 产 (S3) 作为

出。

主、产 下。

表 9 项目运营期产污环节一览表

产			
		COD、SS、 TP、TN	化 入 —
			入 区 “ + + 凝 + 化+ 化+二 ” , 于
			侧 + +15m
		(NMP)	三 NMP + +15m
			两 +15m
			减 ,
NMP	NMP 剂		
分切			一 , 出
	不		
			中 于 , 单位

表三

主、  
1、  
主为、产 (NMP)、  
产。 1 15m  
，产 入三 NMP  
，之 15m ，  
一 两 ，之 15m 。

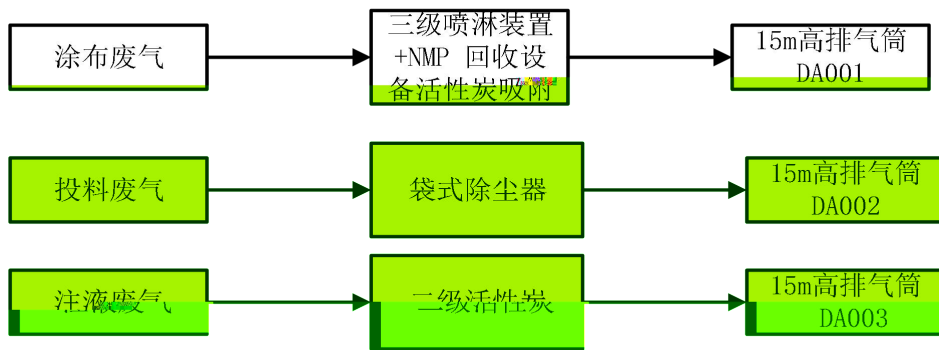


图5 废气处理流程示意图

2、  
主为产，其中产包、  
。产全，  
化入一。

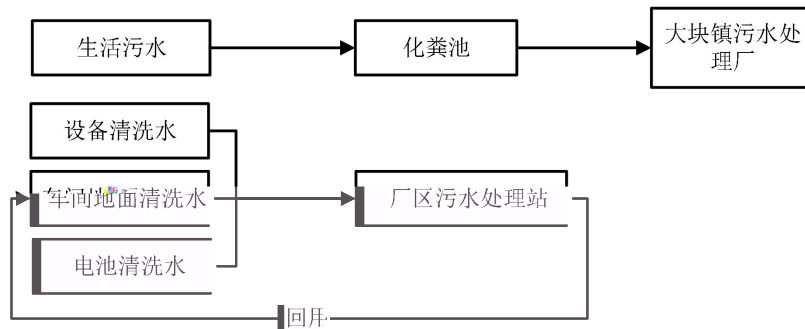


图6 废水处理流程示意图

3、  
主于中产，减、



图 7 噪声治理流程示意图

4、

主 为 一 。 一 主 为 、 不  
 、 NMP 剂， 一 1 (15m<sup>2</sup>)， 《一  
 业 体 制 准》 (GB18599-2020) 中 、  
 、 保 。 、 不 、 NMP 剂  
 于 一 ， ； 主 为 、  
 ， 1 (10m<sup>2</sup>)， 《  
 制 准》 (GB18597-2023) ， 于 ，  
 单 位 全 。

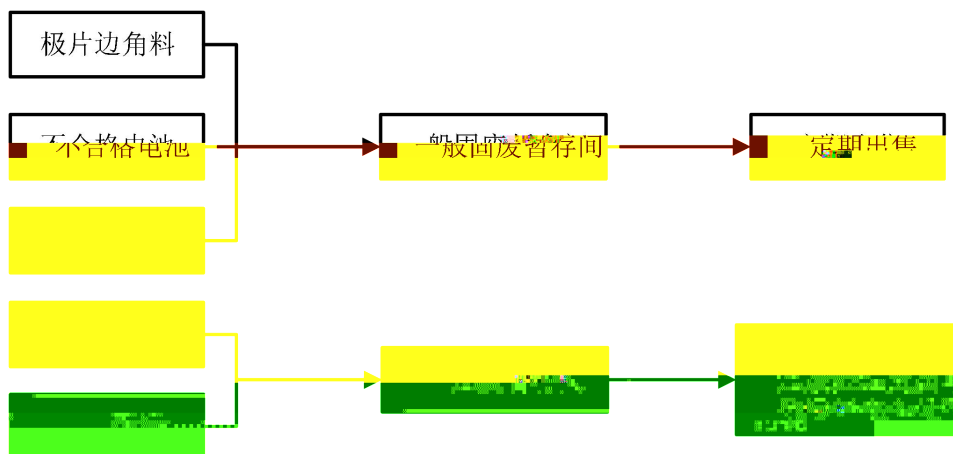


图 8 固废处置流程示意图

4、 保 三 况

严 了 保 ， 下 。

表 10 项目环保治理设施一览表

			保		一
			保	保	
			“三 +NMP ” +15m	+“三 +NMP ” +15m	一

			+ + +二 +15m	+ + +二 +15m	—
			+二 +15m	+二 +15m	—
		COD、 SS、 NH <sub>3</sub> -N、 TP、TN	化 入	化 入	—
	/		区	区	—
	/		于 , 不	于 , 不	—
	/				—
升、			减、	减、	—
	不		— 1 (105m <sup>2</sup> )	— 1 (15m <sup>2</sup> )	位 减、 仍
	NMP 剂				
			1 (44m <sup>2</sup> )	1 (10m <sup>2</sup> )	减、 仍
	、专	、以分 关保、 。		出保、单 位, 主动 关 作	—

5、 区 位

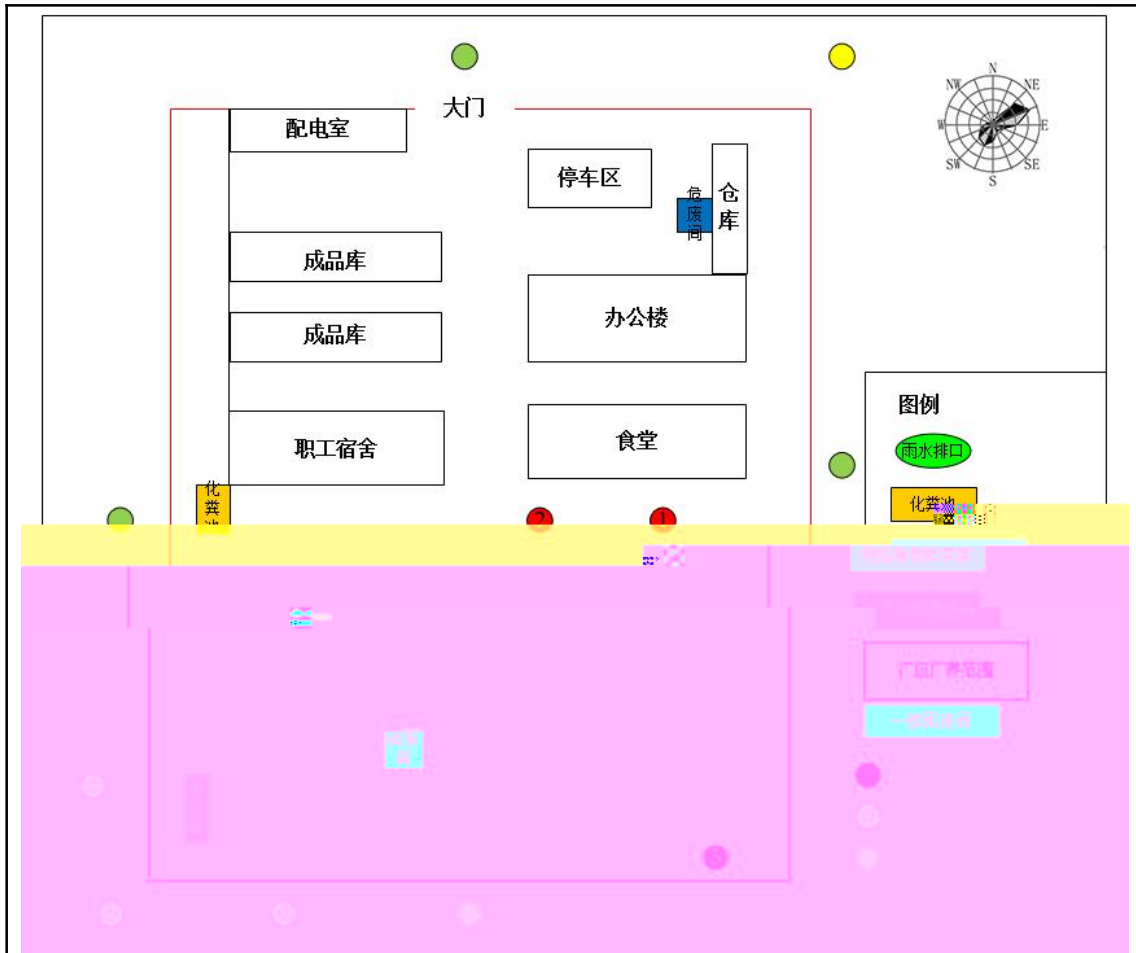


图 10 本项目检测点位图

6、 动 况

况与《 动 单( ) 》  
 ( 办 函[2020]688 ) 以下 《 》 分 :

表 11 本项目与《通知》的对比分析

内	况	
1、 、使 功 化 。	动	不 于
2、 产、 储 力 30% 以上 。	动	不 于
3、 产、 储 力 ， 一 加 。		
4、位于 不 区 产、 储 力 加 ( 不 区， 为二 化 、 化 、 入 、 ； 不 区， 为 化 、 ；其他 、 不 区， 为 ( )；位于 区 产、 储 力 ， 加 10% 以上 。		

	5、 ; (包 化) 化且 。	动	不 于
产	6、 产 产 (主 产 、 )、主 、 化, 以下 之一: (1) ( 、 低 ); (2) 位于 不 区 加 ; (3) 一 加 ; (4) 其他 加 10% 以上 。	动	不 于
	7、 、 、 化, 加 10% 以上 。	动	不 于
保	8、 、 化, 6 中 列 之一 ( 为 、 加 10% 化 ) 以上 。	动	不 于
	9、 位 化, 不利 为 加 ;	动	不 于
	10、 主 ( 为 ) ; 主 低 10% 以上 。	动	不 于
	11、 、 下 化, 不利 加 。	动	不 于
	12、 体 利 单位利 为 利 ( 利 单 价 ) ; 体 化, 不利 加 。	动	不 于
	13、 事 力 化, 力 化 低 。	动	不 于
上 , 不 于 动, 。			

表四

<p>1、</p> <p>乡 光 制 公 产 1.5 亿 AH 动力 升</p> <p>关产业 。 中产</p> <p>， 。 单位 做 中 出 ，</p> <p>保 。 从 保 分 ， 。</p>	<p>主 决 ：</p>	<p>公</p> <p>2025 5</p>
<p>2、</p> <p>： 乡 风 分</p> <p>关于《 乡 光 制 公 产 1.5 亿 AH 动力 升 价 》</p> <p>乡 光 制 公 ；</p> <p>你单位( 一 会信 代 ； 91410704733880092T)上</p> <p>公 华 制 《 产 1.5 亿 AH 动力 升</p> <p>价 》(以下 《 》) 。</p> <p>区党 信 公 ， 《中华人 共 保 》、《中华人</p> <p>共 》、《中华人 共 价 》、《 保</p> <p>例》 ， ， 下：</p> <p>一、 《 》 ， 则 准 《 》， 你公 《 》</p> <p>中 列 、 、 、 产 。</p> <p>二、你公 主动 会公众公 准 《 》， 关 。</p> <p>三、你公 全 《 》 出 保 保</p> <p>， 保 保 与主体 、 、 产使 ， 保</p> <p>。</p> <p>(一)依 《 》 件， 中产 、</p>	<p>决</p> <p>乡 风 分</p>	<p>凤 [2025]3</p>

、体、，以，

减。

(二)，以下：

1、：产区全，化  
入一。

2、：产入，之  
15m；产，  
入三 NMP + 15m；  
产，入两 15m  
。

保、《业准》(GB  
30484-2013)中 50mg/m、 30mg/m 值。 ，  
《乡 关于一 业企业  
值 》 10mg/m 值。

3、： 减，保 《业企  
业 准》(GB12348-2008)3 准 值。

4、：严 出。一 临 《一  
业 体 制 准》(GB18599-2020) 于  
， 单位，保 《  
制 准》(GB18597-2023) 。

(三) 《 》 出，制  
，加，严 事。

( ) 制：全 为 0.0051t/a、  
VOCs0.0178t/a。

、、、关，  
、，与保。

五、，《分 》  
办，准 保，关信  
上传全 保 信，  
。 乡 风 三

作。  
 六、今 准， 你公 准。  
 七、 为5 ， ，其  
 。

乡 风 分  
 2025 5 22

3、 况

表 12 本项目落实环评批复情况

乡 风 分 况	况
一、 《 》 ， 则 准 《 》 ， 你公 《 》 中 列 、 、 、 产 。	
二、你公 主动 会公众公 准 《 》 ， 关 。	
三、你公 全 《 》 出 保 保 ， 保 保 与主体 、 、 产使 ， 保 (一)依 《 》 件， 中产 、 、 体 、 ， 以 ， 减 。	
(二) ， 以下 ： 1、 ： 产 区 全 ， 化 入 一 。	
2、 ： 产 入 ， 之 15m ； 产 ， 入三 NMP + 15m ； 15m 产 ， 入两 保 、 《 业 准》(GB 30484-2013)中 50mg/m、 30mg/m 值 。	
《 乡 关于 一 业企业 值 》 10mg/m 值 。	
3、 ： 减 ， 保 《 业企 业 准》(GB12348-2008)3 准 值 。	
4、 ：严 出 。一 临 《一 业 体 制 准》(GB18599-2020) 。	
于 ， 单位 ， 保 《 制 准》(GB18597-2023) 。	
(三) 《 》 出 ， 制 ， 加 ， 严 事 。	
( ) 制 ： 全 为 0.0051t/a、 VOCs0.0178t/a。	

、 、 、 关 、 、 、 与 保 、 、 、 。	
五、 办 信 上传 全 乡 作。 、 、 、 《 分 》 、 、 、 准 信 保 关 、 、 、 保 信 三	
六、 今 准, 你公 准 。	
七、 为5 , , 其 。	

表五

保 制：				
1、分 、 仪				
分 准分 ， 仪				
下 ：				
表 13 检测分析方法及检测仪器一览表				
别			仪 /	出
1		《 》 HJ 38-2017	仪 GC112N	0.07mg/m <sup>3</sup> (以 )
2		《 》 HJ 604-2017	仪 GC112N	0.07 mg/m <sup>3</sup> (以 )
3		《 中 与 》 GB/T16157-1996 修 单	十万分之一 PT-85S	1.0mg/m <sup>3</sup>
4		《 低 》 HJ836-2017	十万分之一 PT-85S	1.0mg/m <sup>3</sup>
5		《 》 HJ1263-2022	十万分之一 PT-85S	7ug/m <sup>3</sup>
6	pH	《pH 值 》 HJ1147-2020	便 pH PHB-4	/
7	化	《 化 》 HJ 828-2017	50mL	4mg/L
8	五 化	《 五 化 (BOD5) 与 》 HJ505-2009	便 仪 JPBJ-609L	0.5mg/L
9		《 》 GB/T 11901-89	万分之一 JJ224BC	4mg/L
10		《 剂 分光光 》 HJ 535-2009	分光光 上 佑 721/3	0.025mg/L
11		《 分 光光 》 GB/T 11893-89	分光光 上 佑 721/3	0.01mg/L
12		《 分光光 》 HJ 636-2012	分光 光 UV-1500pc	0.05mg/L
13		《 分光光 》 GB11912-89	分光 光 TAS-990F	0.05mg/L
14		《 分光光 》 HJ957-2018	分光 光 TAS-990F	0.06mg/L
15		《 业企业 功	功	/

			准》GB 12348-2008	AWA5688	
--	--	--	-----------------	---------	--

2、制与保

(1) 《保与制( )》  
(HJ/T373-2007)、《则》(HJ/T55-2000)、  
《》(HJ91.1-2019)《业企业准》  
(GB12348-2008)，全保制。

(2)、保分关准以公  
体。

(3) 仪关准，分仪  
准，人上。

(4) 分关  
，(

表六

内：  
内 与 ， 、 位、  
下。

表 14 验收检测内容一览表

别	位		
	出		3 / , 2
	、出		3 / , 2
	、出		3 / , 2
	上 1个、下 3个		3 / , 2
		、pH值、COD、BOD <sub>5</sub> 、SS、NH <sub>3</sub> -N、TP、TN	3 / , 2
	、出	、pH值、COD、BOD <sub>5</sub> 、SS、NH <sub>3</sub> -N、TP、TN、	3 / , 2
	东 1m	A	1 , 2
	1m	A	
	1m	A	
	北 1m	A	

表七

产况：  
 ， 产，主体 况，  
 ， 产况。产况下。

表 15 检测期间生产工况表

	产力	产力	产 (%)
2026.2.25	50万 /	45万 /	90
2026.2.26		45万 /	90

： 产况 乡 光 制 公 供。

一、保

1、与价  
 主为、。  
 入“三 NMP  
 + ”， 1 15m (DA001) ；  
 侧 入， 1  
 15m (DA002) ； 入“两  
 ”， 1 15m (DA003) ；

表 16 废气监测结果

位			m³/h		
				mg/m³	kg/h
	2026.2.25	1	6121	70.5	0.432
		2	6138	72.5	0.445
		3	6157	75.3	0.464
出	2026.2.25	1	6225	5.12	0.0319
		2	6230	5.48	0.0341
		3	6281	5.52	0.0347
	2026.2.26	1	6147	72.4	0.445
		2	6118	75.6	0.462
		3	6132	77.8	0.477
	2026.2.26	1	6281	5.26	0.033

出		2	6273	5.37	0.0337
		3	6288	5.68	0.0357
	2026.2.25	1	2323	80.7	0.187
		2	2369	82.5	0.195
		3	2341	83.6	0.196
出	2026.2.25	1	2459	8.57	0.0211
		2	2483	8.63	0.0214
		3	2412	8.75	0.0211
	2026.2.26	1	2336	80.6	0.188
		2	2385	85.4	0.204
		3	2361	86.3	0.204
出	2026.2.26	1	2481	8.15	0.0202
		2	2477	8.26	0.0205
		3	2496	8.47	0.0211
位			m <sup>3</sup> /h	mg/m <sup>3</sup>	kg/h
	2026.2.25	1	2219	60.5	0.134
		2	2226	62.8	0.140
		3	2269	63.7	0.145
出	2026.2.25	1	2310	4.2	0.0097
		2	2329	4.8	0.0112
		3	2378	5.1	0.0121
	2026.2.26	1	2273	61.1	0.139
		2	2293	60.8	0.139
		3	2283	61.2	0.140
出	2026.2.26	1	2362	4.8	0.0113
		2	2388	5.1	0.0122
		3	2391	5.0	0.012

， 为  
5.12-5.68mg/m<sup>3</sup>、 为 0.0319-0.0357kg/h，  
为 8.15-8.75mg/m<sup>3</sup>、 为 0.0202-0.0214kg/h，  
《 业 准》（GB 30484-2013）中  
50mg/m<sup>3</sup> 值 ；

4.2-5.1mg/m<sup>3</sup>、为 0.0097-0.0122kg/h，  
《 业 准》（GB 30484-2013）中 30mg/m<sup>3</sup> 值 ，  
《 乡 关于 一 业企业 值 》  
10mg/m<sup>3</sup> 值 。

表 17 本项目废气污染物排放情况一览表

		(kg/h)	作 (h/a)	(t/a)	产	(t/a)
		0.0357	7200	0.2570	90%	0.2856
		0.0122	540	0.0066	90%	0.0073
		0.0214	7200	0.1541	90%	0.1712
		/	/	/	/	<b>0.4568</b>
		/	/	/	/	<b>0.0073</b>

表 18 无组织废气检测结果 单位：mg/m<sup>3</sup>

		位		
2026.2.25	一	上 1#	0.39	0.239
		下 2#	0.53	0.248
		下 3#	0.63	0.258
		下 4#	0.73	0.279
	二	上 1#	0.46	0.241
		下 2#	0.57	0.251
		下 3#	0.65	0.262
		下 4#	0.76	0.283
	三	上 1#	0.43	0.239
		下 2#	0.58	0.255
		下 3#	0.68	0.271
		下 4#	0.74	0.281
2026.2.26	一	上 1#	0.27	0.242
		下 2#	0.51	0.253
		下 3#	0.65	0.261
		下 4#	0.72	0.278
	二	上 1#	0.42	0.239
		下 2#	0.58	0.255
		下 3#	0.59	0.272

		下 4#	0.73	0.281
	三	上 1#	0.46	0.241
		下 2#	0.53	0.257
		下 3#	0.67	0.269
		下 4#	0.76	0.277

， 上 、下  
 为 0.27-0.76mg/m<sup>3</sup>，《关于全 业企业 专  
 作中 值 》（ 办[2017]162 ） 业企业  
 2.0mg/m<sup>3</sup> 值 ； 上 、下 为  
 0.239-0.283mg/m<sup>3</sup>，《 业 准》（GB 30484-2013）中  
 0.3mg/m<sup>3</sup> 值 。

2、 与 价

表 20 废水检测结果 单位：mg/L

位											
		pH 值	COD	BOD <sub>5</sub>	SS	NH <sub>3</sub> -N	TP	TN			
2026.2.25	一	7.4	111	27.8	40	1.88	1.05	8.65	/	/	
	二	7.4	115	27.2	36	2.04	1.10	8.84	/	/	
	三	7.4	113	27.7	37	1.98	1.06	8.42	/	/	
	2026.2.26	一	7.4	107	26.6	42	1.71	1.15	9.36	/	/
		二	7.4	108	26.9	46	1.79	1.20	9.07	/	/
		三	7.4	106	25.8	32	1.78	1.16	9.22	/	/
2026.2.25	一	7.5	1540	643	184	0.926	3.21	212	ND	0.08	
	二	7.5	1650	621	195	0.847	3.05	229	ND	0.12	
	三	7.5	1430	635	171	0.918	2.98	204	ND	0.12	
	2026.2.26	一	7.5	1370	603	178	0.868	3.01	238	ND	0.08
		二	7.5	1210	587	189	0.859	3.11	221	ND	0.09
		三	7.5	1410	565	190	0.853	3.09	209	ND	0.08
2026.2.25	一	7.4	30	7.8	35	0.365	1.02	1.42	ND	ND	

出		二	7.4	35	7.5	30	0.347	1.10	1.55	ND	ND
		三	7.4	32	7.9	42	0.356	1.06	1.61	ND	ND
	2026.2.26	一	7.4	34	7.4	34	0.341	1.25	1.79	ND	ND
		二	7.4	36	7.5	36	0.359	1.04	1.65	ND	ND
		三	7.4	38	7.7	38	0.353	1.11	1.58	ND	ND

： 为 2m<sup>3</sup>/d。

， 区 为： pH7.4、 COD106-115mg/L、 BOD<sub>5</sub>25.8-27.8mg/L、 SS32-46mg/L、 NH<sub>3</sub>-N1.71-2.04mg/L、 TP1.05-1.20mg/L、 TN8.42-9.36mg/L， 准： COD350mg/L、 SS150mg/L、 NH<sub>3</sub>-N 35mg/L、 TP 4mg/L、 TN 40mg/L。

区 为 2m<sup>3</sup>/d（600m<sup>3</sup>/a）， COD 40mg/L、 SS 10mg/L、 NH<sub>3</sub>-N 2.0mg/L、 TP 0.4mg/L、 TN 15mg/L， 为 为：COD 0.0253t/a、NH<sub>3</sub>-N 0.0013t/a、TP 0.00025t/a、TN 0.0095t/a。

### 3、 与 价

表 21 噪声检测结果 单位： dB(A)

	位	Leq [dB(A)]	
2026.2.25	东	61	52
		63	51
		62	51
	北	62	50
2026.2.26	东	60	53
		61	53
		60	52
	北	63	51

： 值为： 60-63dB（A）， 值为： 50-53dB（A）， 以 《 业企业 准》（GB12348-2008） 3 准 65dB（A）、 55dB（A） 值。

### 4、 制

表 22		本项目总量控制指标		单位：t/a
		全		
		0.5866		0.4568
		0.0103		0.0073
	COD	0.1152		0.0253
	NH <sub>3</sub> -N	0.0058		0.0013

- 二、
- 1、保 与 三 况  
单位 前 了 价， 中 了 三 制  
。
- 2、制 况  
单位 关 了 关 保 制 ， 专 人 公  
作。
- 3、保 况  
保 。
- 4、与 保 办 （ 【2017】4 ） 以  
下 （ 办 ） 分

表 23 本项目与暂行办法第八条对比分析

内	况	
决 书（ ） 其 不 与主体 保 ， 保 ， 单位不 出 产 使 。	保 与主体 产使 。	
不 书（ ） 其 关 准、 单位不 出 制 决 ， 其 关 准、 决 。		
书（ ） 准 ， 产 、 、 、 动， 单位 书准 （ ） 单位不 出 。	况与《 动 单 函 （ ） 》（ 办 [2020]688 ） 分 （ 9） ： 不 动。	
中 不 出 。	中 。	不
入 不 ， 单位不 出	办 。	

分、分入产使依 分产使保、分 入产使保力不其主 体，单位不出	不于分。	
单位 保到，令， ，单位不出	单位不保。	不
不，单位不出 不，内不、	，内不、。	不
其他保 保，单位不出	其他保。	不

表八

	:
1、保	
①	产, 主体 况 ,
	产 况 。
②	况与《 动 单 ( )
	》( 办 函[2020]688 ) 分 : 不 动, 且
	《 保 办 》( [2017]4 ),
	件。
③	为
	5.12-5.68mg/m <sup>3</sup> 、 为 0.0319-0.0357kg/h,
	为 8.15-8.75mg/m <sup>3</sup> 、 为 0.0202-0.0214kg/h,
	《 业 准》(GB 30484-2013)中 50mg/m <sup>3</sup>
	值 ; 4.2-5.1mg/m <sup>3</sup> 、 为
	0.0097-0.0122kg/h, 《 业 准》(GB
	30484-2013) 中 30mg/m <sup>3</sup> 值 , 《 乡 关于 一
	业企业 值 》 10mg/m <sup>3</sup> 值 。
	上 、下 为 0.27-0.76mg/m <sup>3</sup> ,
	《关于全 业企业 专 作中 值 》(
	办[2017]162 ) 业企业 2.0mg/m <sup>3</sup> 值 ; 上
	、下 为 0.239-0.283mg/m <sup>3</sup> , 《 业
	准》(GB 30484-2013) 中 0.3mg/m <sup>3</sup> 值 。
④	区 为: pH7.4、COD106-115mg/L、
	BOD <sub>5</sub> 25.8-27.8mg/L、SS32-46mg/L、NH <sub>3</sub> -N1.71-2.04mg/L、TP1.05-1.20mg/L、
	TN8.42-9.36mg/L, 准: COD350mg/L、SS150mg/L、
	NH <sub>3</sub> -N 35mg/L、TP 4mg/L、TN 40mg/L。
⑤	值为: 60-63dB (A), 值
	为: 50-53dB (A), 以 《 业企业 准》(GB12348-2008)
3 准	65dB (A)、 55dB (A) 值 。
⑥	主 为一 。一 主 为 、不

、 NMP 剂， 一 1 (15m<sup>2</sup>)， 《一 业  
 体 制 准》 (GB18599-2020) 中 、 、  
 保 。 、不 、 NMP 剂于一  
 ， ； 主 为 、  
 ， 1 (10m<sup>2</sup>)， 《 制 准》  
 (GB18597-2023) ， 、 于 ，  
 单位 全 。

件 ， 关 保 。

⑦ 为 0.4568t/a、 0.0073t/a、  
 COD0.0253t/a、 NH<sub>3</sub>-N0.0013t/a， 中 0.5866t/a、  
 0.0103t/a、 COD0.1152t/a、 NH<sub>3</sub>-N0.0058t/a 制 。

2、

了 保“三 ”制 ； 关 了 关 保 制 ；  
 专 人 公 作。

单位 ( ) : 乡 光 制 公

人 ( ) :

办人 ( ) :

		产 1.5 亿 AH 动力 升					2404-410704-04-02-832651				乡 风 区 业		
		C3841 制 公					□ √ □		/		E 113.825396° N 35.359382°		
		15000 万 /					15000 万 /				公		
		乡 风 分					风 [2025]3						
		2025.6.1					2025.7.30				2026.1.20		
		乡 光 制 公					乡 光 制 公				91410704733880092T001V		
		乡 光 制 公					公 乡分公				90%		
		2600			( )		50		%		1.92		
		2600			( )		48		%		1.8		
		10		30	2	( )	4				1	1	
		/					/				300		
		乡 光 制 公					91410704733880092T				2026 1 -2026 5		
	(1)	(2)	(3)	(4)	(5)	(6)	(7)	“ ”	(8)	(9)	(10)	(11)	(12)
						0.0253	0.0253			0.0253	0.1152		-0.0899
						0.0013	0.0013			0.0013	0.0058		-0.0045
						0.0073	0.0073			0.0073	0.0103		-0.0030
						0.4568	0.4568			0.4568	0.5866		-0.1298